

Wherever you happen to be at the moment, you can take advantage of our unique Mövenpick Meet & Dine quality programme in any Mövenpick hotel and resort at around 60 international addresses. This programme stands for professional Event Management with competence and know-how, and creates the optimal conditions to ensure that your event will be a complete success.

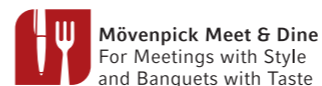
Your personal contact partner will take over the entire organisation for you, will ensure a top service and offer you a wide range of culinary possibilities. In short: you can relax and concentrate on your business. We take care of the rest.

You can also find further information about Mövenpick Meet & Dine in our Meeting and Event Planner or on the Internet:
www.moevenpick-hotels.com

Ať se nacházíte kdekoliv, na každé z téměř 60-ti mezinárodních adres hotelů a resortů Mövenpick, je Vám k dispozici jedinečný koncept Meet & Dine. Tento program je zárukou profesionálního a kompetentního přístupu k organizaci Vaší akce a zajistí její úspěšný průběh.

Vám osobně přidělený asistent převezme organizaci, postará se o špičkový servis a nabídne Vám širokou škálu kulinářských možností. Zkrátka Vy se můžete v klidu soustředit na Vaše obchodní záležitosti a my se postaráme o vše ostatní.

Další informace k programu Mövenpick Meet & Dine naleznete v naší brožuře Meeting and Event Planner nebo na internetové adrese:
www.moevenpick-hotels.com



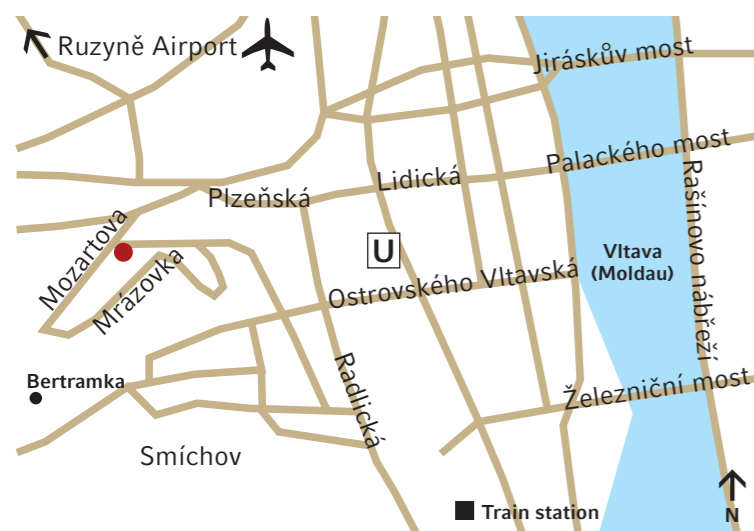
Mövenpick Meet & Dine
For Meetings with Style
and Banquets with Taste

Passionately Swiss.™



www.moevenpick-hotels.com

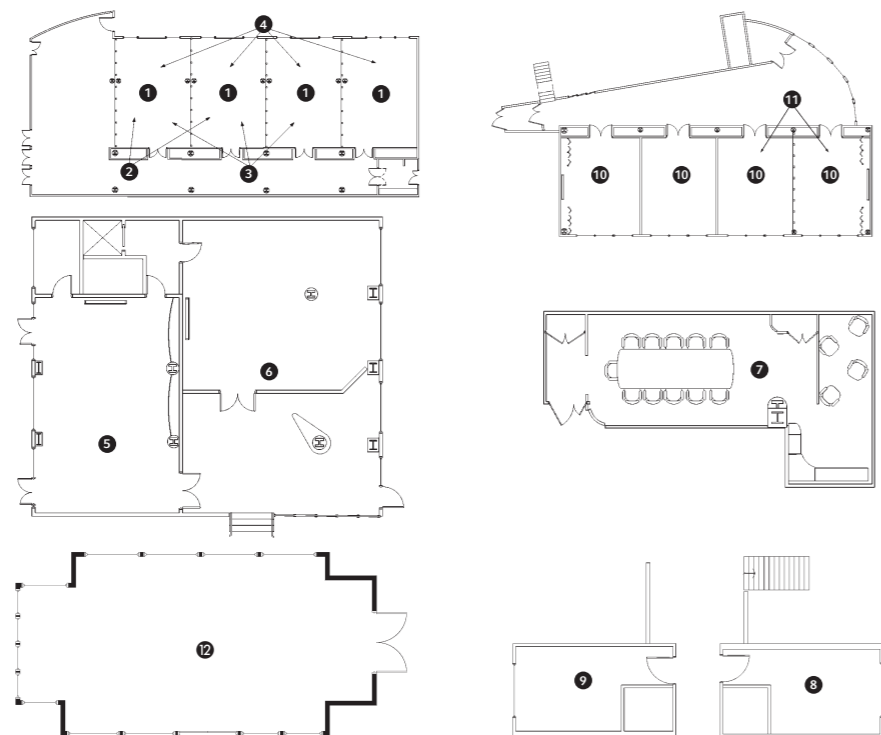
Prague 🇨🇪 a Swiss welcome.
Vítejte v Praze 🇨🇪 ve Švýcarsku.



Banquet department, direct phone +420 257 153 005
Banketové oddělení, Tel +420 257 153 005

Mövenpick Hotel Prague
Mozartova 261/1
150 00 Prague 5, Czech Republic
Phone +420 257 511 111, Fax +420 257 153 113
hotel.prague@moevenpick.com, www.moevenpick-prague.com

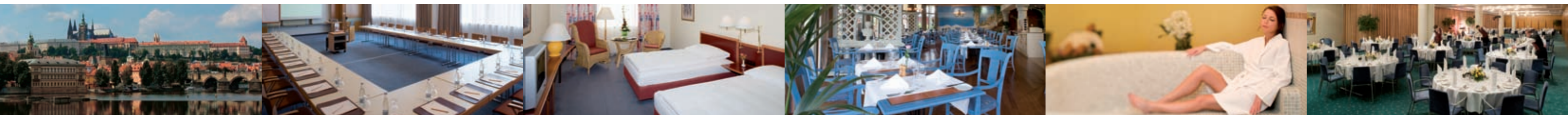




| Rooms Místnosti | Dimensions Rozměry m ² | Length Délka | Width Šířka | Height Výška | Capacities in Persons Kapacity v počtu osob | U-Shape Tvar U | Classroom Skola | Boardroom Blok | Theatre Divadlo | Banquet Banket | Cocktail Koktejl ** | Air-Conditioning Klimatizace | Daylight Denní světlo | Floor Poschodí |
|---------------------|---|-----------------|----------------|-----------------|--|-------------------|--------------------|-------------------|--------------------|-------------------|---------------------------|---------------------------------|--------------------------|-------------------|
| 1 Zürich 1, 2, 3, 4 | 82.5 | 7,5 | 11 | 3.2 | | 25 | 36 | 22 | 60 | 40 | 60 (120) | x | x | -1 |
| 2 Zürich 1-2 | 165 | 15 | 11 | 3.2 | | 40 | 90 | 40 | 130 | 88 | 120 (180) | x | x | -1 |
| 3 Zürich 1-3 | 247.5 | 22.5 | 11 | 3.2 | | - | 125 | - | 184 | 144 | 180 (240) | x | x | -1 |
| 4 Zürich 1-4 | 330 | 30 | 11 | 3.2 | | - | 160 | - | 240 | 216 (264) | 240 (300) | x | x | -1 |
| 5 Cairo 1 | 77 | 11 | 7 | 3.2 | | 25 | 30 | 22 | 70 | 40* | - | x | x | 1 |
| 6 Cairo 2 | 72 | 8 | 9 | 3.2 | | 20 | 26 | 18 | 45 | 32* | - | x | x | 1 |
| 7 Cairo 3 | 23.8 | 7 | 3.4 | 2.65 | | - | - | 11(13) | - | - | - | x | - | 1 |
| 8 Boardroom #1201 | 14 | 4 | 3.5 | 3.2 | | - | - | 6 | 8 | - | - | x | x | 2 |
| 9 Boardroom #1202 | 14 | 4 | 3.5 | 3.2 | | - | - | 6 | 8 | - | - | x | x | 2 |
| 10 Brussels 1,2,3,4 | 42 | 5.6 | 7.5 | 3.2 | | 15 | 18 | 16 | 25 | 24 | - | x | x | 2 |
| 11 Brussels 3+4 | 84 | 11.2 | 7.5 | 3.2 | | 30 | 50 | 32 | 80 | 48 | 40 (80) | x | x | 2 |
| 12 Tower Lounge | 60 | 10 | 6 | 3.2 | | 18 | 25 | 20 | 40 | - | 30 | x | x | 4 |

* only for conference purposes
* pouze pro konference

** this amount included foyer
** včetně foyer



Welcome to the “City of a Hundred Spires”. Directly next to the famous villa Bertramka, you will reside in one of the most comfortable first-class hotels in Prague. The two buildings of the Mövenpick Hotel Prague are connected by a cable car.

Vítejte ve “Stověžaté Praze”. Hned vedle známé vily Bertramky naleznete jeden z nejlepších prvotřídních hotelů v Praze. Dvě budovy Mövenpick Hotelu Prague jsou spojeny lanovkou.

Location

In the city centre, just 5 minutes from the underground station, 15 minutes from the airport, in the modern Prague’s district, right next to an entertainment and shopping centre, and close to the famous villa Bertramka (now museum of W.A.Mozart).

Rooms and Amenities

Two hotel buildings, main hotel building (306 rooms) and executive hotel building (136 executive rooms) on the hill with a beautiful view of Prague. All rooms with high speed internet, air conditioning, TV/ radio, direct-dial phone, hair-dryer, minibar. Non-smoking rooms available. Other services incl. shop, business centre, free shuttle bus to underground station, accessible to wheelchairs, garage, parking spaces for buses.

Dining and Entertainment

Mövenpick Hotel Restaurant (258 seats), Il Giardino restaurant (64 seats) and terrace (70 seats), Lobby bar and Tower lounge bar.

Sports and Leisure

Concierge services, fitness centre with sauna, steam-bath, and massage. Tennis courts and golf courses nearby.

Conferences and Banquets

14 conference rooms, the largest one having capacity of up to 300 people, all with daylight (except Cairo 3), state-of-the art technology, high speed internet access. Inhouse incentive coordinator available.

Poloha

V centru města, jen 5 minut chůze od stanice metra, 15 minut jízdy od letiště, v moderní pražské čtvrti, hned vedle obchodního a nákupního centra, v blízkosti vily Bertramky (dnes muzeum W.A.Mozarta).

Pokoje a zařízení

Hotel se skládá ze dvou budov. Hlavní budova (306 pokojů) se nachází na úpatí kopce, zatímco budova “executive” (136 pokojů) na jeho vrcholu a nabízí krásný výhled na Prahu. Všechny pokoje jsou vybaveny vysokorychlostním připojením k internetu, klimatizací/ topením, televizí, telefonem s přímou volbou, fénem a minibarem. Nekuřácké a bezbariérové pokoje jsou k dispozici. Mezi další služby patří obchod se suvenýry, business centrum, garáž, venkovní stání pro autobusy. Bezplatná doprava ke stanici metra.

Restaurace a zábava

Mövenpick Hotel Restaurant (258 míst), Il Giardino restaurant (64 míst) a venkovní terasa (70 míst), Lobby bar a Tower lounge bar.

Sport a volný čas

Concierge, fitness centrum se saunou, párou a masážemi. Tenisové kurty vedle hotelu a golfové hřiště v jeho blízkosti.

Konference a bankety

14 konferenčních místností s největší kapacitou až pro 300 osob, všechny s denním světlem (s výjimkou Cairo 3), nejmodernější technikou, vysokorychlostním připojením k internetu, hotelový koordinátor incentívních programů k dispozici.