



Mövenpick Meet & Dine
For Meetings with Style
and Banquets with Taste



Mövenpick Hotel Braunschweig
Mövenpick Meet & Dine

Inhaltsverzeichnis

1. Allgemeine Hotelinformation
2. Bankette und Seminare
3. Info, News und Specials

Hotelbeschreibung

Direkt in der Innenstadt, an der Fußgängerzone gelegen strahlt das Haus eine sympathische Weltoffenheit und einen einladenden Charme aus. Die Stadt Heinrich des Löwen ist mehr als 1000 Jahre alt und keine Autostunde vom Flughafen Hannover entfernt. Der Ideale Ausgangspunkt für Geschäftsleute, Kulturinteressierte und anspruchsvolle Urlauber. Lassen Sie sich verwöhnen in einem anregenden Ambiente und nutzen Sie die moderne Ausstattung eines führenden Business- und Tagungshotels.

Hotelzimmer

Jedes der 148 hellen, klimatisierten Zimmer überzeugt durch eine behagliche, moderne Farbgebung und komfortable sowie individuelle Einrichtung. In allen Zimmern ist Public Wireless LAN, Analog-Anschluss und teilweise ISDN vorhanden. Die verschiedenen Varianten wie Familienzimmer, Allergikerzimmer, Sportlerzimmer mit überlangen Betten und ein rollstuhlgerechtes Zimmer lassen keine Wünsche unerfüllt. Zusätzlichen Komfort bieten die Junior Suiten und 1 Suite mit getrenntem Wohn- und Schlafräum. Alle Zimmer sind mit einem Kaffee- und Teekoher, ergonomischem Schreibtisch und Safe ausgestattet. Nichtraucheretagen sind vorhanden.

Hotelrestaurant

Das moderne Mövenpick Hotel Restaurant mit 180 Sitzplätzen und einer Außenterrasse im Sommer bietet Ihnen mediterrane und internationale Spezialitäten und die bekannten Mövenpick-Klassiker an. Im Coffee & Shop finden Sie kalte und warme Snacks und Getränke, frische selbstgebackene Kuchen, Mövenpick-Eis und Premium-Produkte.

Öffnungszeiten (Mövenpick Restaurant): 06.00 bis 23.00 Uhr

Lounge Bar

Wer den Abend gemütlich ausklingen lassen will, findet an der Hotelbar ein vielfältiges Angebot an Getränken und Cocktails

Bankette und Seminare

10 Räume für bis zu 220 Personen bieten Ihnen eine ideale Möglichkeit für Konferenzen, Seminare und private Feiern. Alle Räume sind klimatisiert, mit modernster Tagungstechnik, Public Wireless LAN und größtenteils mit Tageslicht ausgestattet. Das Qualitätsprogramm Meet & Dine bietet Ihnen zusätzlich den perfekten Rahmen für eine erfolgreiche Veranstaltung. Die angebotenen Tagungspauschalen sind aktiv gestaltet und Sie finden für jedes Budget das richtige Angebot.

Tagungspauschalen 2012

Die Pauschalen beinhalten die Bereitstellung eines der Personenzahl entsprechenden Raumes inkl. Standardtagungstechnik.

Tagungspauschale „Business“

EUR 42,50 p.P.

- Mittagslunch
als 3-Gang-Menü/Lunchbuffet im Mövenpick Restaurant
oder Stehlunch im Bankettfoyer
- Täglich wechselnde Kaffeepausen am Vor- und Nachmittag
mit Mövenpick Kaffee und Teeauswahl

Tagungspauschale „Comfort“

EUR 53,50 p.P.

- Tagungsgetränke Mineralwasser und Apfelsaftschorle
- Mittagslunch
als 3-Gang-Menü/Lunchbuffet im Mövenpick Restaurant
oder Stehlunch im Bankettfoyer
Mineralwasser zum Mittagessen
- Täglich wechselnde Kaffeepausen am Vor- und Nachmittag
mit Mövenpick Kaffee und Teeauswahl

Tagungspauschale „Deluxe“

EUR 61,50 p.P.

- Tagungsgetränke Mineralwasser und Softgetränke
- Mittagslunch
als 3-Gang-Menü/Lunchbuffet im Mövenpick Restaurant
oder Stehlunch im Bankettfoyer
Mineralwasser, Softgetränke und Kaffeespezialitäten zum Mittagessen
- Täglich wechselnde Kaffeepausen am Vor- und Nachmittag
mit Mövenpick Kaffee und Teeauswahl

Weitere Getränke zur Tagung oder zum Mittagessen sind nicht in der Pauschale enthalten und werden nach Verbrauch berechnet.



Mövenpick Meet & Dine
For Meetings with Style
and Banquets with Taste



MÖVENPICK
Hotel Braunschweig

Konferenzbestuhlung

Raumname Ausstattung	Christoph Kolumbus 1+2	Christoph Kolumbus 1	Christoph Kolumbus 2	Marco Polo	Leif Eriksson	James Cook
Grundfläche m2	172	102	70	83	73	42
Block/Tafel	--	--	--	35	35	25
Parlamentarisch	120	60	35	40	40	25
U-Form	50	30	20	30	30	15
Theaterbestuhlung	220	150	80	80	80	50
Runde Tische	170	90	60	50	50	30
Stehempfang	300	150	70	70	70	30
Kabarett	90	36	24	24	36	18
Klimaanlage	x	x	x	x	x	x
Garderobe	x	x	x	x	x	x
Tageslicht	--	--	--	x	--	x
Verdunklung	--	--	--	x	--	x
Standardtechnik (Flip-Chart, Leinwand, Diaprojektor)	x	x	x	x	x	x
Länge m	20,2	10,5	7,25	13,3	12,6	7,64
Breite m	9,7	9,7	9,7	6,25	5,8	5,54
Höhe m	2,8	2,8	2,8	2,8	2,8	2,8
Steckdosen	19	11	8	18	10	15
ISDN	x	x	x	x	x	x
Public Wireless LAN (kostenpflichtig)	x	x	x	x	x	x



Mövenpick Meet & Dine
For Meetings with Style
and Banquets with Taste



MÖVENPICK
Hotel Braunschweig

Raumname Ausstattung	David Livingston	Jacques Cartier	Hernando Cortez	Francis Drake	Neil Armstrong
Grundfläche m2	40	25	27	20	20
Block/Tafel	20	18	10	10	10
Parlamentarisch	20	12	--	--	--
U-Form	12	12	--	--	--
Theaterbestuhlung	40	25	15	15	15
Runde Tische	30	10	10	10	10
Stehempfang	30	--	--	--	--
Kabarett	--	--	--	--	--
Klimaanlage	x	x	x	x	X
Garderobe	x	x	x	x	X
Tageslicht	x	x	x	x	x
Verdunklung	x	x	x	x	X
Standardtechnik (Flip-Chart, Leinwand, Diatisch)	x	x	x	x	x
Länge m	7,0	4,95	6,7	5,0	5,0
Breite m	5,8	5,0	4,0	4,0	4,0
Höhe m	2,6	2,8	2,8	2,8	2,8
Steckdosen	15	8	8	8	8
ISDN	x	x	x	x	x
Public Wireless LAN (kostenpflichtig)	x	x	x	x	x



Mövenpick Meet & Dine
For Meetings with Style
and Banquets with Taste



Preisliste unserer Tagungsräume

Mietdauer Raumname	qm	Seminar Bis 6 Stunden	Seminar Bis 10 Stunden	Ausstellung Bis 10 Stunden	Gastronomischer Mindestumsatz
Christoph Kolumbus 1+2	172	EUR 470,00	EUR 800,00	EUR 545,00	EUR 4000,00
Christoph Kolumbus 1	102	EUR 365,00	EUR 700,00	EUR 370,00	EUR 1800,00
Christoph Kolumbus 2	70	EUR 160,00	EUR 300,00	EUR 225,00	EUR 800,00
Marco Polo	83	EUR 225,00	EUR 400,00	EUR 300,00	EUR 1100,00
Leif Eriksson	73	EUR 165,00	EUR 290,00	EUR 225,00	EUR 950,00
James Cook	42	EUR 160,00	EUR 264,00	EUR 195,00	
David Livingstone	40	EUR 132,00	EUR 242,00	EUR 180,00	
Jacques Cartier	25	EUR 105,00	EUR 195,00	EUR 145,00	
Francis Drake	20	EUR 82,50	EUR 115,50		
Hernando Cortez	27	EUR 82,50	EUR 115,50		
Neil Armstrong	20	EUR 82,50	EUR 115,50		

Tagungstechnik

Folgende Standardtagungstechnik ist in den Raumgebühren enthalten:
Tageslichtprojektor, Flip-Chart, Leinwand, Beamerisch oder Overhead-Projektor,
Schreibutensilien pro Person, Papierkorb, bis zu 3 Pinnwänden

Zusätzliche Technik:

Pin-Wand*	EUR	10,00
Flipchart*	EUR	10,00
Fotokopien	EUR	0,20
Folienkopien	EUR	0,65
Namenaufsteller	EUR	1,50
Videobeamer*	EUR	50,00 ½ Tag
	EUR	100,00 Tag
Moderatorenkoffer*	EUR	25,00
DVD-Player*	EUR	20,00
Standmicrofon*	EUR	15,00
Kabelloses Microfon	EUR	165,00 1 Stück
	EUR	245,00 2 Stück
	EUR	355,00 3 Stück



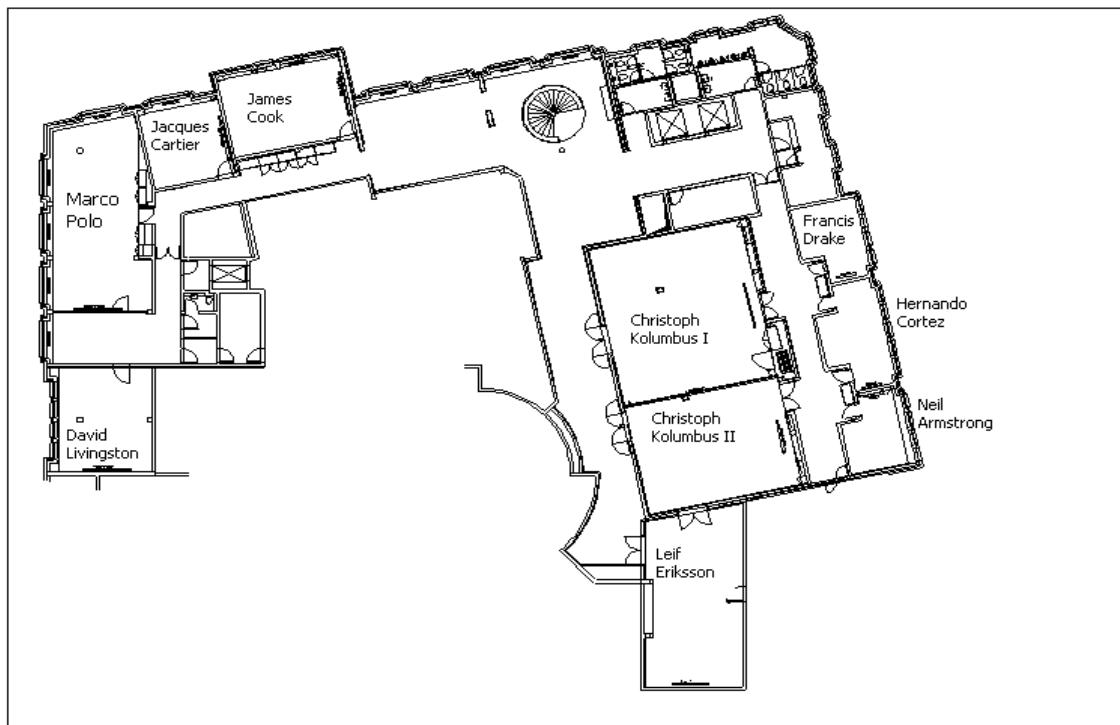
Mövenpick Meet & Dine
For Meetings with Style
and Banquets with Taste


MÖVENPICK
Hotel Braunschweig

Public Wireless LAN	1 h Zugang	3,00*
	3 h Zugang	5,00*
	24h Zugang	15,00*

- * nach Verfügbarkeit
- Alle Preise verstehen sich inklusive Mehrwertsteuer
- Bitte beachten Sie, dass wir für mitgebrachte Geräte und Materialien keine Haftung übernehmen

Weitere technische Geräte können von Fremdfirmen angemietet werden, Preisauskünfte sind auf Anfrage in unserem Bankettbüro erhältlich. Gerne organisieren wir Ihnen für Ihre Veranstaltung auch den passenden Blumenschmuck.



Willkommen im Herzen von Braunschweig

Die Stadt Heinrichs des Löwen

Ein faszinierender Mix aus historischen Sehenswürdigkeiten, vielfältiger Kultur und reizvollem Shopping. Ein reiches Freizeitangebot macht jeden Aufenthalt zu einem unvergesslichen Erlebnis. Zahlreiche Grünanlagen und Parks laden mitten in der Stadt zum Verweilen ein, während die Umgebung zu abwechslungsreichen Ausflügen in den Harz oder in die Lüneburger Heide verführt.

Spazieren Sie durch die unvergleichliche Welfenstadt mit Ihrem 1000-jährigen Reichtum an Geschichte. Ob nun historisch, thematisch oder mit dem Rad – eine Erkundungsreise durch die Stadt Heinrichs des Löwen lohnt sich immer.

Mit dem Boot könne Sie im Sommer auf der Oker fast die ganze Innenstadt umrunden. Das Staatstheater offeriert von Oper über Ballet bis hin zum Schauspiel ein breitgefächertes Repertoire. Der Dom, die Kirche der Innenstadt – viele romanischen Ursprungs – die Marktplätze und die historischen Gebäude führen Sie durch die Geschichte der Stadt Braunschweig.

Starten Sie von hier aus Ihre Ausflüge in den Harz oder in die Lüneburger Heide

In Braunschweig können Sie sich zu jeder Jahreszeit auf etwas Besonderes freuen. Publikumsmagnet ist der längste Karnevalsumzug Norddeutschlands. Im Sommer locken zahlreiche Open-Air-Veranstaltungen. Für seine einzigartig bezaubernde Stimmung ist der Weihnachtsmarkt auf dem historischen Burgplatz bekannt.

Braunschweig bietet Sportbegeisterten attraktive Veranstaltungen im Spitzensport.



Mövenpick Meet & Dine
For Meetings with Style
and Banquets with Taste


MÖVENPICK
Hotel Braunschweig

Anfahrtsskizze Mövenpick Hotel Braunschweig

Jöddenstr. 3/Welfenhofpassage
38100 Braunschweig
Tel: 0531-48170
Fax: 0531-4817551

E-Mail: hotel.braunschweig@moevenpick.com

Internet: www.moevenpick-braunschweig.com



Nord A2 Richtung Berlin/Hannover

Von der A2 kommend, fahren Sie am Autobahnkreuz Braunschweig Nord ab, auf die A391 (Stadtautobahn). Nehmen Sie dann die Abfahrt „Celler Strasse“. Fahren Sie am Ende der Autobahn geradeaus in Richtung BS City. Folgen Sie der Celler Strasse ca. 3 km, diese führt direkt ins Zentrum und automatisch auf die Lange Strasse. Auf der rechten Seite sehen Sie das „Maredo Steakhouse“ und den Media Markt. Überqueren Sie die nächste Kreuzung und biegen Sie nach 50 m rechts in die Seitenstrasse „Höhe“ ein. Dort fahren Sie direkt auf die Garageneinfahrt des öffentlichen Parkhauses zu.

Süd Richtung Kassel/Salzgitter

Aus Richtung Kassel/Salzgitter kommend, fahren Sie von der A39 auf die A391 am Autobahndreieck Braunschweig Südwest. Folgen Sie der A391 in Richtung Hannover/Berlin und verlassen Sie die Autobahn an der Abfahrt Gartenstadt. Folgen Sie der Frankfurter Strasse in Richtung Stadtmitte. Nach ca. 300 m biegen Sie halb rechts auf die Theodor-Heuss-Str. Folgen Sie dem Straßenverlauf geradeaus über den Europaplatz in die Güldenstrasse. Nach ca. 800 m biegen Sie nach rechts in die Lange Str. Nach 500m sehen Sie auf der rechten Seite das „Maredo Steakhouse“, überqueren Sie die nächste Kreuzung und nach ca. 50 m biegen Sie rechts in die Seitenstrasse „Höhe“ ein. Dort fahren Sie direkt auf die Garageneinfahrt des öffentlichen Parkhauses zu.