

Wherever you happen to be at the moment, you can take advantage of our unique Mövenpick Meet & Dine quality programme in any Mövenpick hotel and resort at around 60 international addresses. This programme stands for professional Event Management with competence and know-how, and creates the optimal conditions to ensure that your event will be a complete success.

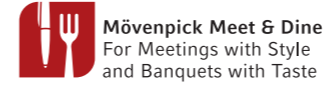
Your personal contact partner will take over the entire organisation for you, will ensure a top service and offer you a wide range of culinary possibilities. In short: you can relax and concentrate on your business. We take care of the rest.

You can also find further information about Mövenpick Meet & Dine in our Meeting and Event Planner or on the Internet: www.moevenpick-hotels.com

Wo auch immer Sie gerade sind, an rund 60 internationalen Adressen können Sie in jedem Mövenpick Hotel und Resort unser einzigartiges Qualitätsprogramm Mövenpick Meet & Dine in Anspruch nehmen. Dieses steht für professionelles Event Management mit Kompetenz und Know-how und schafft die optimalen Bedingungen, damit Ihr Anlass ein voller Erfolg wird.

Ihr persönlicher Ansprechpartner übernimmt die gesamte Organisation, sorgt für Top-Service und bietet Ihnen ein vielseitiges kulinarisches Angebot an. Kurz gesagt: Sie können sich entspannt auf Ihre Geschäfte konzentrieren. Und wir kümmern uns um den Rest.

Weitere Informationen zu Mövenpick Meet & Dine finden Sie auch in unserem Meeting and Event Planner oder im Internet: www.moevenpick-hotels.com



Mövenpick Meet & Dine
For Meetings with Style
and Banquets with Taste

Passionately Swiss.™

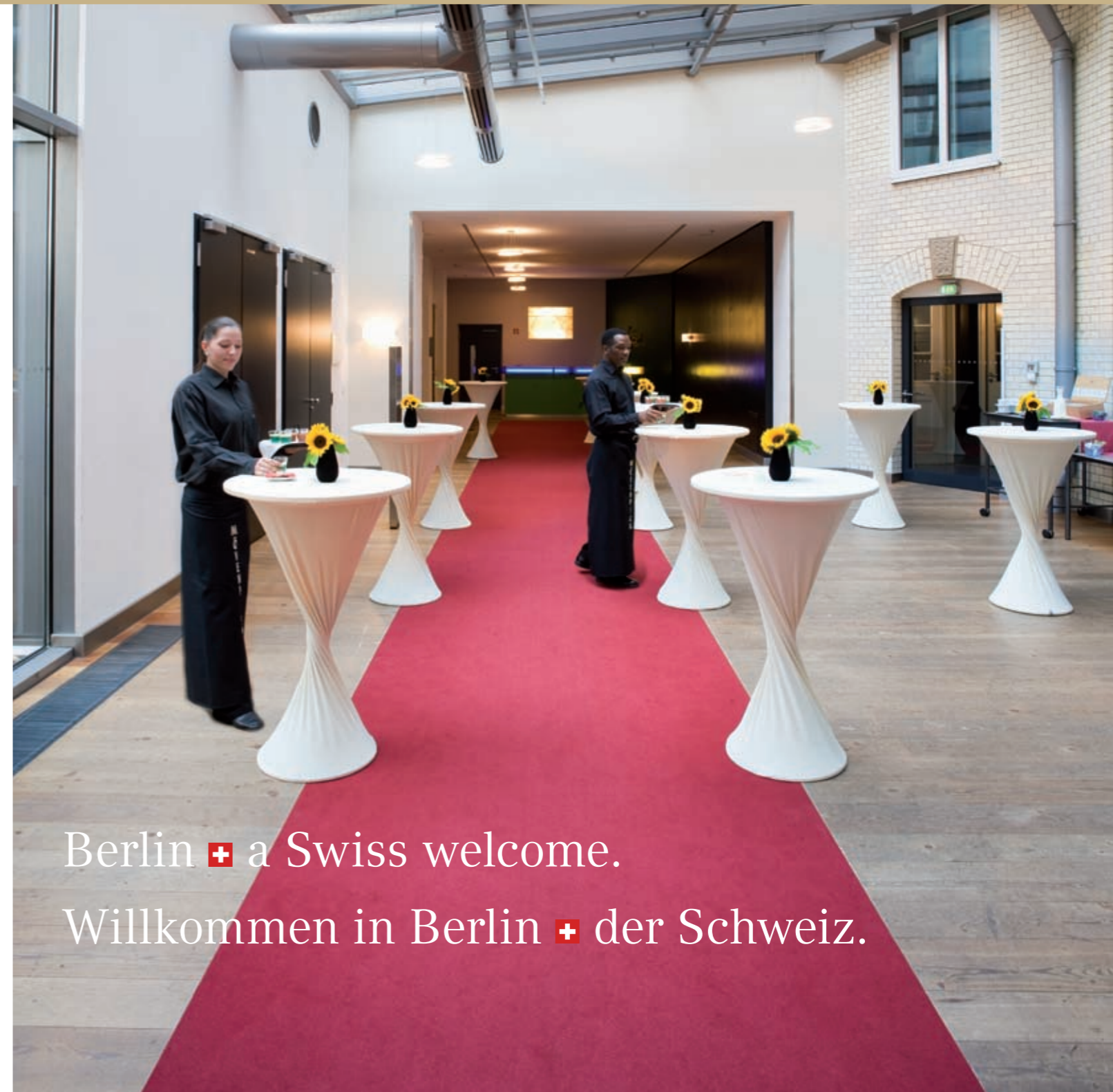


www.moevenpick-hotels.com



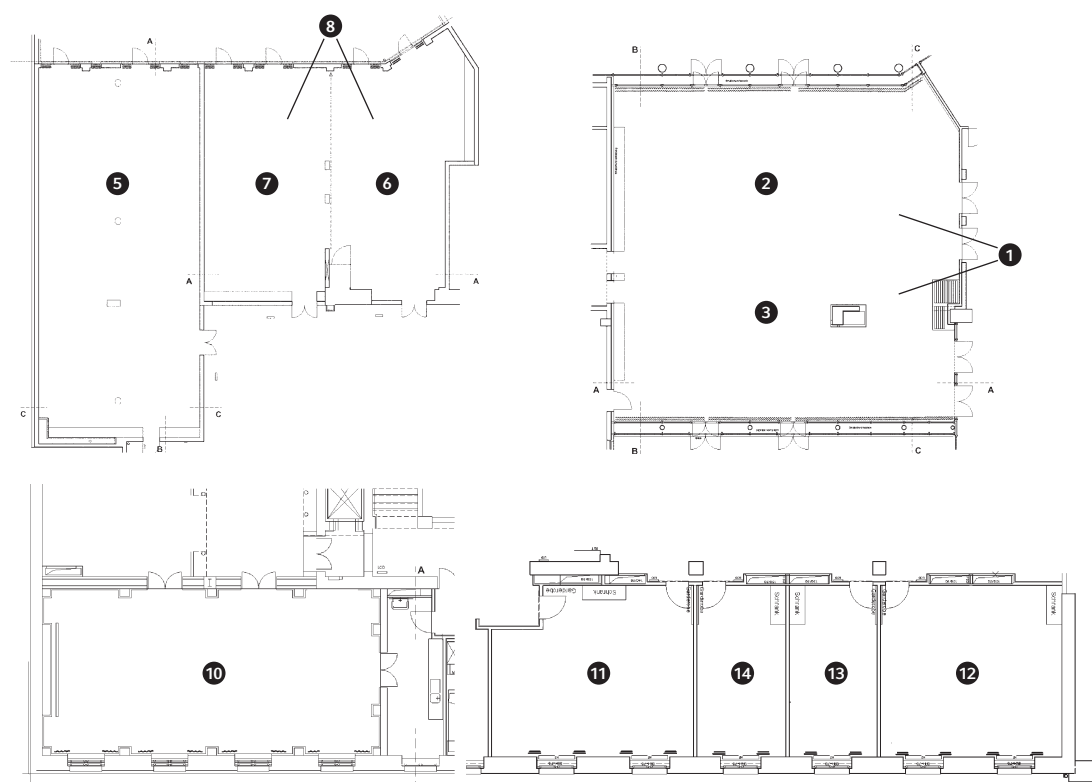
Banquet department, direct phone +49 30 23006 295
Bankettabteilung, Direktwahl +49 30 23006 295

Mövenpick Hotel Berlin at Potsdamer Platz
Schöneberger Strasse 3
10963 Berlin, Germany
Phone +49 30 230060, Fax +49 30 23006 199
hotel.berlin@moevenpick.com, www.moevenpick-berlin.com

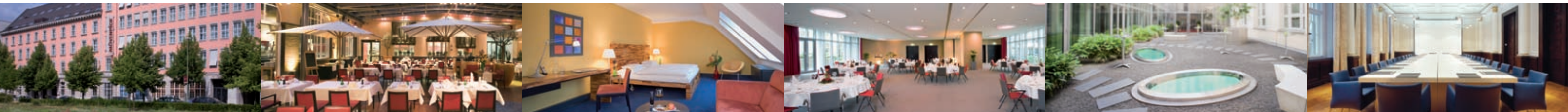


Berlin  a Swiss welcome.

Willkommen in Berlin  der Schweiz.



Rooms Räume	Dimensions Größen m ²	Length Länge	Width Breite	Height Höhe	Capacities in Persons Kapazitäten in Personen	U-Shape U-Form	Classroom Klassen- zimmer	Boardroom Konferenz- tisch	Theatre Theater	Banquet Bankett	Cocktail Cocktail	Air-Conditioning Klimaanlage	Daylight Tageslicht	Floor Etage
1 Enzian I + II	345	19	18.3	3.3	60	240	36	300	200	300	x	x	0	
2 Enzian I	195	19	10.3	3.3	50	108	36	150	120	200	x	x	0	
3 Enzian II	144	19	7.8	3.3	27	40	20	80	70	80	x	x	0	
4 Foyer Enzian	125	22.4	7.5	5.9	-	-	-	-	-	100	x	x	0	
5 Aare	210	21.7	9.7	3.1	26	120	16	180	120	200	x	x	-1	
6 Limmat	100	14.5	7	3.1	30	50	30	100	60	100	x	x	-1	
7 Reuss	105	13.7	7.7	3.1	30	50	30	100	60	100	x	x	-1	
8 Limmat + Reuss	205	13.7	14.7	3.1	60	100	-	200	120	200	x	x	-1	
9 Conference Foyer	220	17.1	14.5	3.5	-	-	-	-	-	200	x	x	-1	
10 Siemens-Saal	95	13.6	7	3.8	27	40	26	80	70	80	-	x	1	
11 Gotthard	47	6.5	7.6	3.5	16	20	10	25	20	20	x	x	1	
12 Furka	45	6.5	7.0	3.5	14	16	10	25	20	20	x	x	1	
13 Simplon	22	6.5	3.4	3.5	-	-	10	-	-	-	x	x	1	
14 Albula	22	6.5	3.4	3.5	-	-	10	-	-	-	x	x	1	



Welcome to the unique ambiance of the historical Siemenshöfe at Potsdamer Platz. With prime service and excellent gastronomy, the Mövenpick Hotel Berlin offers the ideal setting for successful events. Our international quality standard Meet & Dine guarantees the professional execution of your event, turning it into an unforgettable experience.

Willkommen in dem einmaligen Ambiente der historischen Siemenshöfe am Potsdamer Platz. Mit erstklassigem Service und hervorragender Gastronomie bietet das Mövenpick Hotel Berlin den perfekten Rahmen für erfolgreiche Veranstaltungen. Unser internationaler Qualitätsstandard Meet & Dine garantiert Ihnen die professionelle Durchführung Ihres Events und macht ihn zu einem unvergesslichen Erlebnis.

Location

In the centre of Berlin at Potsdamer Platz. Bus and railway station next to the hotel. 4 kilometers from the Central Railway Station, 10 kilometers to Berlin Tegel Airport, 17 kilometers to Berlin Schönefeld Airport.

Rooms and Amenities

243 rooms of which 43 are single and 200 are double rooms, including 22 Junior Suites, a Tower Suite and 18 Atelier Deluxe Rooms. All rooms with air condition, minibar, safe, TV with video-on-demand system, mobile phone and public wireless LAN.

Dining and Entertainment

Hof zwei Restaurant (160 seats) in the style of a piazza. Well-known classics, Mediterranean and regional dishes. Further information at www.hofzwei.de. Anhalter Bar: Drinking, Dining and Lounging. Calendar of events: www.anhalterbar.de.

Sports and Leisure

Relaxation zone with sauna, solarium and gym exclusively reserved for hotel guests. Running, going for a walk and just relaxing in the nearby Tiergarten, the largest park in Berlin. Boat trips on the Spree or the Landwehrkanal.

Conferences and Banquets

10 multifunctional event and conference rooms on three floors for up to 300 persons, including adjacent boardrooms. Daylight, air condition, ISDN and public wireless LAN in all rooms. Business centre with PC and printer. The Siemens Salon, restored to its original appearance, is particularly suited for exclusive events for up to 80 persons. The largest conference room, Enzian, faces the Courtyard of Tranquility on one side and the Courtyard of Wilderness on the other, both of them leafy and uniquely designed.

Lage

Berlin Mitte am Potsdamer Platz. Bus und S-Bahn Station direkt am Hotel. Berlin Hauptbahnhof 4 Kilometer, Flughafen Berlin Tegel 10 Kilometer, Flughafen Berlin Schönefeld 17 Kilometer.

Zimmer und Einrichtungen

243 Zimmer. Davon 43 Einzelzimmer und 200 Doppelzimmer, inklusive 22 Junior Suites, einer Turm Suite sowie 18 Atelierzimmern. Alle Zimmer klimatisiert, mit Minibar, Safe, TV mit digitalem Video-on-Demand-System, mobilem Telefon und Public Wireless-LAN.

Restaurant und Unterhaltung

Restaurant Hof zwei (160 Sitzplätze) im Stil einer Piazza. Das kulinarische Angebot basiert auf bekannten Klassikern, mediterranen und regionalen Gerichten. Weitere Informationen unter www.hofzwei.de. Anhalter Bar: Drinking, Dining and Lounging. Bar- und Veranstaltungskalender: www.anhalterbar.de.

Sport und Freizeit

Entspannungsbereich mit Sauna, Solarium und Fitnessraum exklusiv für Hotelgäste. Joggen, Spaziergehen und Entspannen im nahegelegenen Tiergarten, Berlins größtem Park. Schiffsrundfahrten auf der Spree oder dem Landwehrkanal.

Konferenzen und Bankette

10 multifunktionale Veranstaltungs- und Konferenzräume auf drei Ebenen für bis zu 300 Personen inklusive angrenzende Boardrooms. Alle Räume mit Tageslicht, Klimaanlage, ISDN und Public Wireless-LAN. Business Center mit PC und Drucker. Der in seinen Originalzustand zurückversetzte Siemenssaal eignet sich besonders für exklusive Sitzungen und Bankette für bis zu 80 Personen. Der größte Veranstaltungsraum Enzian öffnet sich an einer Seite zum Hof der Stille, an der anderen zum Hof der Wildnis, beides begrünte und einmalig gestaltete Innenhöfe.